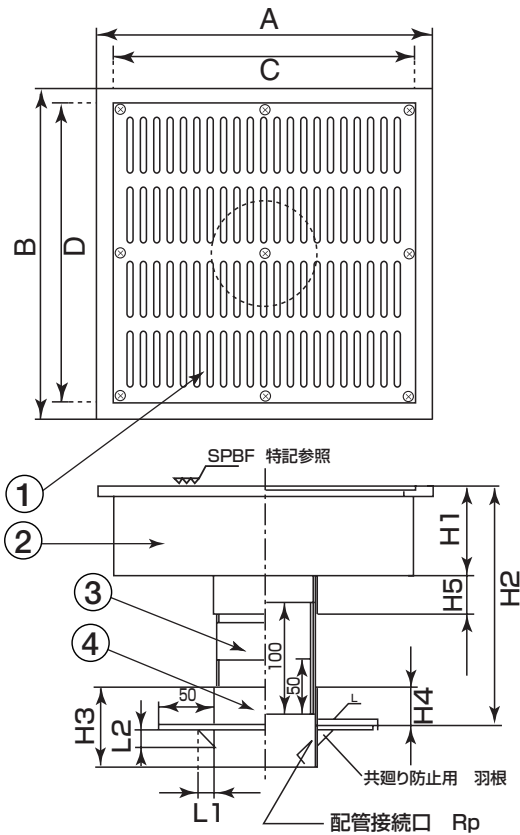


底面角形循環金具(防水皿付)

DL-SK3



■寸法表 (単位 : mm)

呼び	A	B	C	D	H1	H2(参考)	H3	H4	H5	L1	L2	開口率	基準水量
25	200	200	170	170	50	160~170	55	30	20	12	12	1220%	30 L/min
32	200	200	170	170	50	162~172	58	30	22	13	13	810%	60 L/min
40	250	250	220	220	65	167~177	58	30	22	14	14	950%	90 L/min
50	250	250	220	220	65	170~185	62	30	25	15	16	590%	170 L/min
65	300	300	270	270	80	189~209	68	32	30	16	18	570%	300 L/min
80	300	300	270	270	80	192~217	74	35	33	17	20	430%	420 L/min
100	300	300	270	270	80	200~225	85	40	38	18	22	260%	643 L/min

・開口率%は、VP管断面積に対する比率です。

■部品構成表

No.	部品名	材質	備考
1	目皿	SCS13	SPBF: #400バフ研磨 L: 旋削 指示部以外: バレル研磨/ 酸洗処理
2	目皿受	SCS13	
3	調節管	SUS304	
4	防水皿	SCS13	

浴槽底面取付け用金具です。設置箇所は入浴者の集まる所や通路となりやすい所を避けて下さい。目皿の緩みなど、定期的に安全点検を行って下さい。

- 浴槽底面取付け用(側面も可)
- 目皿開口面積が大きいので取付個数が少なくてすみます。
- 機種、口径により目皿のスリットパターンが変わります。

株式会社 アウス